

**Fensterläden von Griesser.  
Schiebeläden**

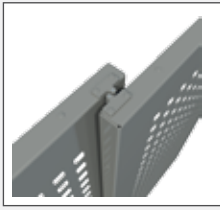




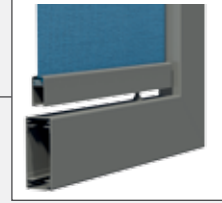
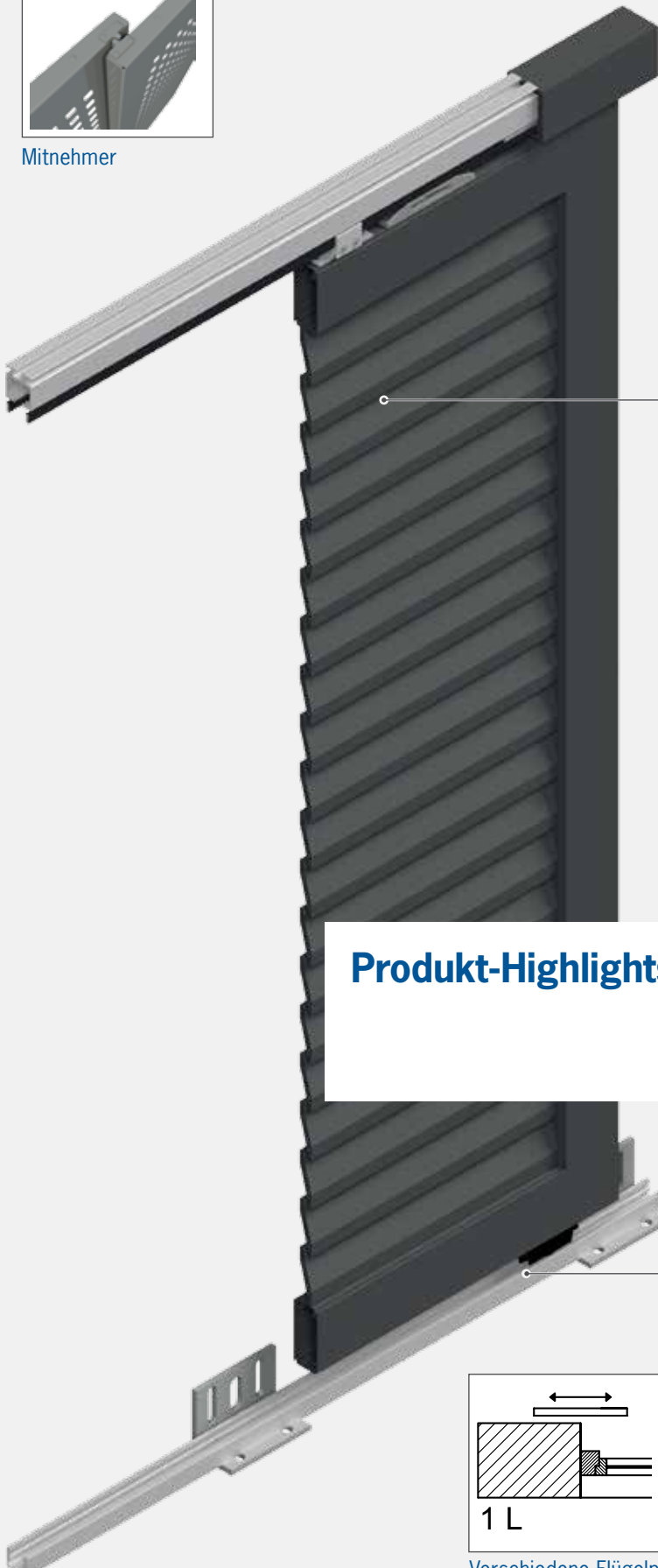
## Schiebeläden

Durchdachte Technik und perfekte Verarbeitung spielen bei Schiebläden eine wichtige Rolle. Mit hohem ästhetischem Anspruch stehen Griesser Schiebeläden im Trend und sind nicht nur in der modernen Architektur passend. Als elegantes Detail integrieren sich Schiebeläden nahtlos in die Fassadengestaltung. Nicht nur Standardmodelle und deren zahlreichen Kombinationsmöglichkeiten, sondern auch Sonderlösungen zeichnen das Sortiment aus. Technische Lösungen und der damit verbundene Komfort werden von Griesser kundenbezogen umgesetzt.





Mitnehmer

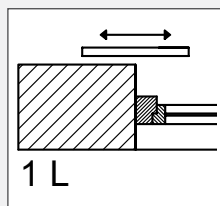


Diverse Füllungen möglich

## Produkt-Highlights Schiebeladen

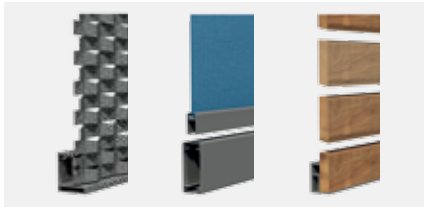


Einbruchshemmend



Verschiedene Flügelplatzierungen

**PRODUKTVORTEILE IM DETAIL**



**Diverse Füllungen möglich**

Eine umfangreiche Modellpalette an Fensterläden wurde von Griesser speziell für den Einsatz als Schiebeläden entwickelt. Wählen Sie dazu Ihre persönlich bevorzugte Füllung aus und verleihen Sie mit der Holz-, Stoff-, Gitter- oder Blechfüllung Ihrem Objekt das gewisse Etwas.

Griesser punktet bei Schiebeläden nicht nur mit Standardmodellen und deren zahlreichen Kombinationsmöglichkeiten, sondern auch bei Sonderlösungen.



**Einbruchshemmend**

Um den wachsenden Schutzbedürfnissen der Bewohner und den Sicherheitsanforderungen der Versicherungen gerecht zu werden, bieten Produkte von Griesser sowohl mechanische wie auch elektronische Sicherheitssysteme.



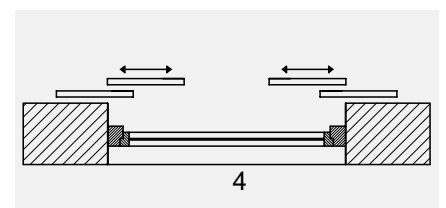
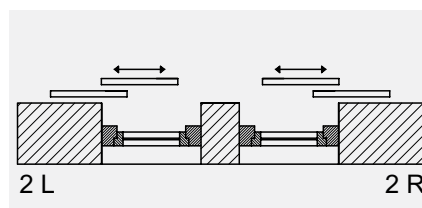
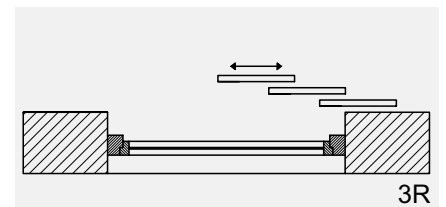
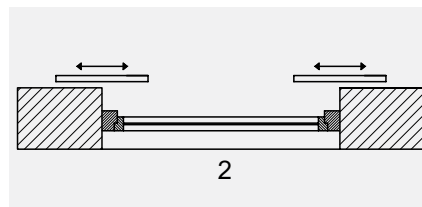
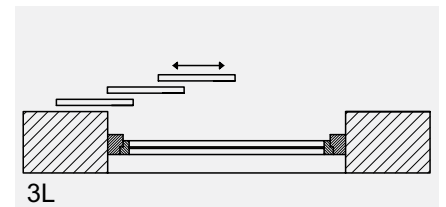
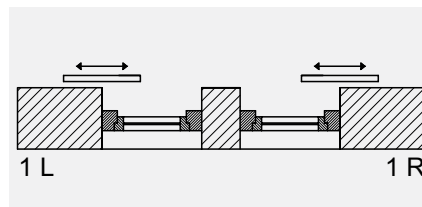
**Bedienung bei mehreren Flügeln**

Die Flügel können einzeln oder über einen Mitnehmer verschoben werden.

Als Option kann mittels Zahnriemen und Motorisierung eine gegen- oder gleichläufige teleskopische Bewegung erreicht werden.

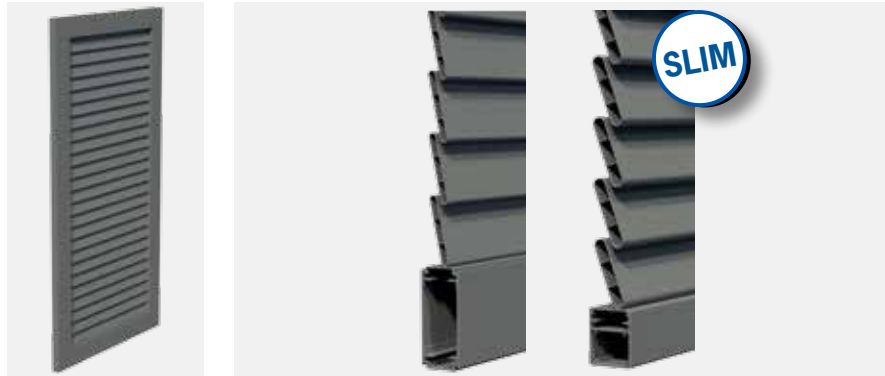
**Verschiedene Flügelplatzierungen möglich**

Je nach Platzsituation oder persönlichem Geschmack, sind diverse Anordnungen der Flügel möglich. Wir finden für Sie die optimale Lösung.



**Feststehende Lamellen****Modell A**

Das Modell A ist aus hochwertigen Aluminium-Strangpressprofilen hergestellt. Diese Modellvariation findet in unterschiedlichsten Gebäudeausführungen ihre Anwendung. Das Modell A SLIM ist mit einem schmalen Rahmenprofil versehen als Modell A.

**Modell T**

Das Modell T besticht durch seine lichtundurchlässige Ausführung, zudem hat der Flügel von Innen wie Aussen die gleiche Optik. Dieses Modell wird auch oft als Trennelement im Balkonbereich eingesetzt.

**Modell R**

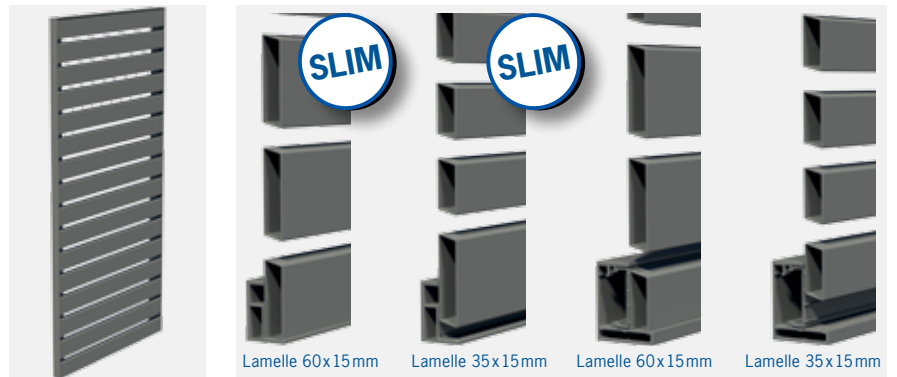
Das Modell R ist aus hochwertigen Aluminium-Strangpressprofilen hergestellt. Durch unterschiedliche Montagevarianten lassen sich mit dieser Produktlösung innovative Fassadenansichten realisieren.



## Modell H Alu

Der Rahmen von Modell H Alu ist aus hochwertigen Aluminium-Strangpressprofilen. Die verwendete Rahmendimension (45x55 mm) ermöglicht die Ausführung von deutlich grösseren Elementen. Die Aluminiumlamellen werden von hinten mittels U-Profil auf den Rahmen aufgeschraubt, Horizontal- oder Vertikalausführungen sind ebenfalls möglich.

Das Modell H Alu SLIM ist mit einem schmalen Rahmenprofil versehen als Modell H Alu.



## Modell H Holz

Der Rahmen besteht aus Aluminium-Strangpressprofilen, die mittels Eckwinkel verbunden werden. Die Holzlamellen aus unbehandelter Lärche werden unsichtbar mittels eines Klippprofiles mit dem Rahmen verschraubt, der durch seine Ausführung vor allem auch grossflächige Flügel ermöglicht. Der Rahmen kann in allen Farben beschichtet werden, in Kombination mit den Holzlamellen ein gelungener Kontrast. Im Unterschied zum Modell H Holz verfügt das Modell SLIM über eine filigranere Rahmenkonstruktion.



### Bewegliche Lamellen

## Modell B

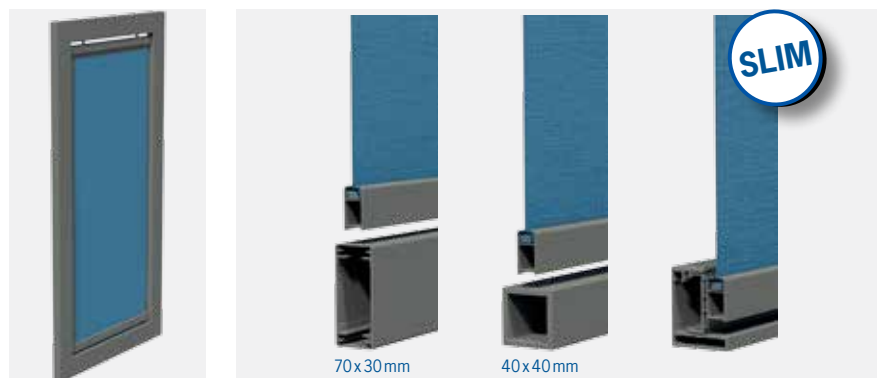
Das Modell B überzeugt durch die Arretierungsmöglichkeit der Lamellenprofile. Somit wird neben der horizontalen Verstellung des Fensterladens auch noch die Sonneneinstrahlung geregelt. Die Lamellenprofile können mittels eines Verstellhebels bewegt werden. Standardmässig werden die Verstellhebel in halber Höhe und immer zur Mitte des Fensterelements montiert.



**Füllungen, Besspannungen**

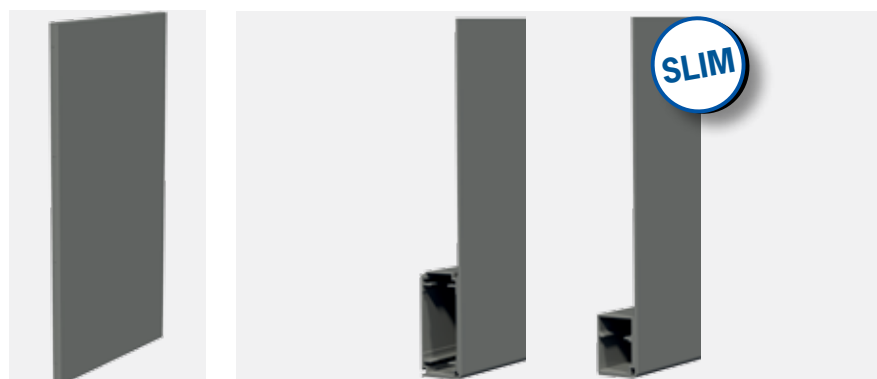
## Modell Soltis

Das Modell Soltis besticht durch seine fast rahmenlose Optik. Die Stoffbespannung (Soltis 86 oder 92) wird mittels eines Kederprofils und Spannschrauben im Rahmen fixiert. Die Verbundstruktur der Soltis-Gewebe verleiht ihnen eine äußerst hohe Beständigkeit gegen Klima- und Witterungseinflüsse. Der Rahmen ist in allen Farben erhältlich. Das Modell Soltis SLIM ist mit einem schmalen Rahmenprofil versehen als Modell Soltis.



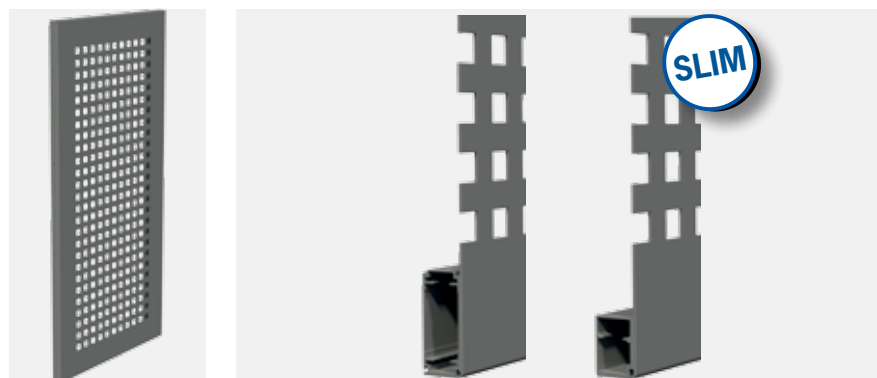
## Modell S

Das Modell S wird aus einem Strangpressprofilrahmen und einem 2mm Aluminium-Blech hergestellt. Das Alublech wird oben, unten und seitlich abgekantet und aufgenietet. Somit entsteht eine plane und nietfreie Ansichtsfläche. Das Modell S SLIM ist mit einem schmalen Rahmenprofil versehen als Modell S.



## Modell SL

Das Modell SL ist aus einem Strangpressprofil Rahmen und einem gelochten 2mm Aluminium-Blech hergestellt. Das Alublech wird oben, unten und seitlich abgekantet und aufgenietet. Somit entsteht eine plane und nietfreie Ansichtsfläche die durch unterschiedliche Lochbilder variiert werden kann. Neben Standardlochungen (Rechteck- bzw. Rundlochungen) sind auch individuelle Lochbilder realisierbar. Das Modell SL SLIM ist mit einem schmalen Rahmenprofil versehen als Modell SL.



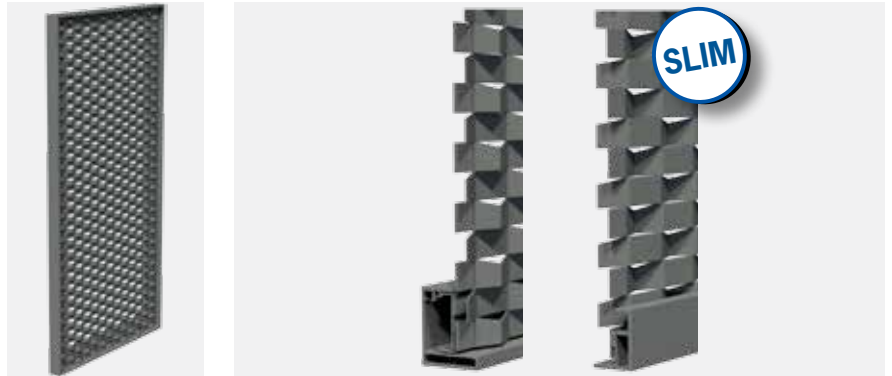


**Signaturlinie**

**Modell Sentum**

Das Modell Sentum ist aus einem Strangpressprofil Rahmen mit schlanker Ansichtsfläche und eingenetetem Streckmetall hergestellt. Die moderne Streckmetall-Optik ermöglicht Beschattung und dennoch Lichteinfall im Gebäude.

Das Modell Sentum SLIM ist mit einem schmaleren Rahmenprofil versehen als Modell Sentum.



**Modell Platina**

Das Modell Platina ist aus einem Strangpressprofil Rahmen und einer Fundermax Uni-Decor Platte hergestellt. Dieses Modell bietet vor allem eine passende Kombination zu modern gestalteten Fassaden und ermöglicht mittels Horizontal- und Vertikalfries auch die Ausführung von gross dimensionierten Schiebeläden.

Im Gegensatz zum Modell Platina ist beim SLIM Modell der Rahmen von vorne ersichtlich.



**GRENZMASSE FLÜGEL**

<b>BREITE MIN.</b>	<b>BREITE MAX.</b>	<b>HÖHE MIN.</b>	<b>HÖHE MAX.</b>
200 mm	2000 mm	250 mm	4000 mm





---

**STEUERUNG – AUTOMATISCH GUT.**

Griesser bietet für die Automation von Schiebeläden hochfunktionelle Lösungen, die Komfort und Zuverlässigkeit vereinen und die den Anspruch des Unternehmens, Innovationsführer bei Fensterläden zu sein, deutlich unterstreichen. Über Taster, Bussteuerung oder auch Fernbedienung lassen sich einzelne Elemente oder ganze Gruppen bewegen. Gekoppelt an einen Hausbus, kann das Öffnen nun auch programmiert oder per Funk gesteuert werden.

---

**FARBEN**

Die Farben unserer Fensterläden sollen Ihre Wünsche reflektieren, den Charakter der Architektur prägen und eine persönliche Atmosphäre schaffen. Diese Wünsche fordern unsere Entwickler, Planer und Lackierer tagtäglich aufs Neue heraus.



---

**Pulverbeschichtung**

Die Pulverbeschichtung von Aluminium hat sich als umweltfreundliche, kostengerechte und langlebige Alternative zur Lackierung erwiesen. Sie ist schlagfest und wetterresistent.

---

**RAL-, NCS-, VSR- und Metallic-Farben**

Das breite Farbenspektrum von Griesser lässt keine Wünsche offen. Wählen Sie aus unseren zwei Standard Farbkollektionen GriColors, GriRal Colors Ihre Wunschfarbe aus und verleihen Sie Ihrem Objekt eine individuelle Note.

---

**Oberflächen Vielfalt für jeden Zweck**

Mit Hilfe eines speziellen Beschichtungsverfahrens können Griesser Fensterläden in einer Vielzahl von Oberflächenoptiken wie glatt und fein strukturiert, produziert werden. Die Oberflächenstruktur gibt der Farbe oder dem Dekor nochmals ein neues Erscheinungsbild.

---

**OBERFLÄCHENSTRUKTUR  
GRICOLORS**

Glatt-Seidenglanz



---

**Holzwerkstoffe, Fassadenplatten und Textilien**

Neben der Farbgebung sind auch vielfältige Strukturen möglich. Einzigartig dabei ist das Holzdekor: Es überzeugt nicht nur durch seine verblüffend naturgetreue Optik, sondern auch durch seine überragende Witterungsbeständigkeit.

Zur grossen Modellvielfalt von Griesser Fensterläden tragen auch besondere Materialkombinationen bei. Von individuell bedruckbaren Stoffbespannungen aus Soltisgewebe bis hin zu Lamellenausführungen aus Naturholz, Plexiglas oder Fundermax – den Kundenwünschen sind fast keine Grenzen gesetzt.

---

**OBERFLÄCHENSTRUKTUREN  
GRIRAL COLORS**

Glatt-Seidenglanz

Feinstruktur-Matt



**Ihr Partner:**

Griesser Sonnenschutz - Qualität seit 1882.  
[www.griessergroup.com](http://www.griessergroup.com)

